

Cappa di aerazione esterna
MVVM 162
Montaggio dall'interno

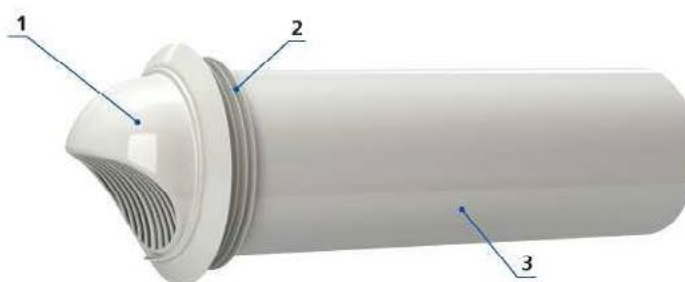


Applicazione

- La cappa esterna è progettata per impedire l'ingresso di acqua e oggetti di grandi dimensioni nelle apparecchiature di ventilazione dall'esterno.
- Preinstallato con una cappa, il condotto dell'aria è montato in un foro centrale praticato nella parete. L'installazione viene eseguita dall'interno.
- Il design speciale consente l'installazione della cappa da parte dell'operatore su una parete di grattacieli e consente la chiusura ermetica del condotto dell'aria nel foro centrale.

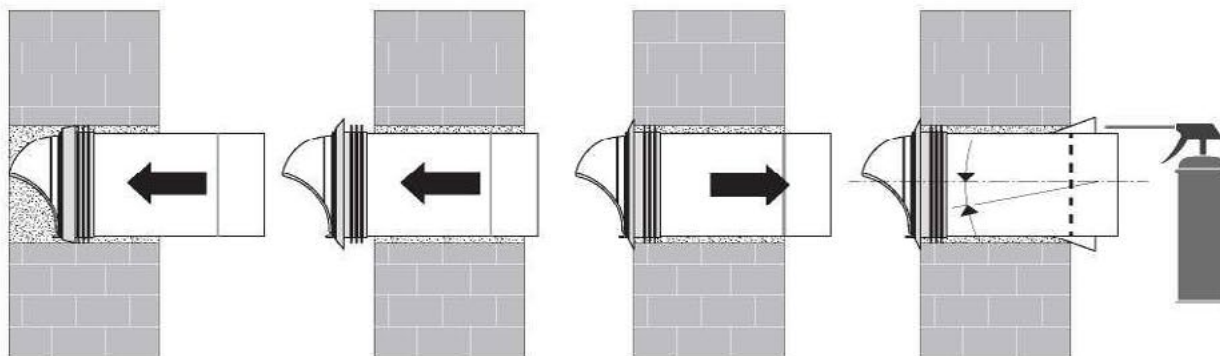
Design

- Realizzata in plastica incombustibile di alta qualità, resistente ai raggi ultravioletti.
- Fissaggio all'estremità del condotto dell'aria con fermi.
- Il condotto dell'aria con un diametro di 160 mm è realizzato in plastica PVC di alta qualità.
- La cappa di ventilazione [1] è dotata di un anello di tenuta in silicone [2] che garantisce un'elevata integrità ermetica del condotto dell'aria [3] nel foro centrale della parete.

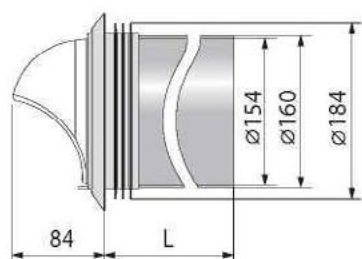


Montaggio

- Praticare un foro centrale con un diametro di 180 mm nella parete.
- Inserire la cappa nel foro centrale della parete e spingerla fino a quando l'anello di tenuta non appare sul lato esterno.
- Tirare la cappa nella direzione opposta in modo che l'anello di tenuta in silicone fornisca una tenuta ermetica tra la cappa e la parete.
- Il condotto dell'aria deve essere fissato nel foro passante della parete utilizzando materiale espanso per il montaggio.



Dimensioni complessive



Modello	L	Foro [m ²]
	mm	
MVVM 162	-	
MVVM 162 03	300	
MVVM 162 05	500	0,0078
MVVM 162 07	700	
MVVM 162 08	800	